



VODŘEVO

Příprava:

Je třeba složit herní plochu z devíti samostatných čtverců, přičemž čtverec bez výřezů je umístěn uprostřed herní plochy.

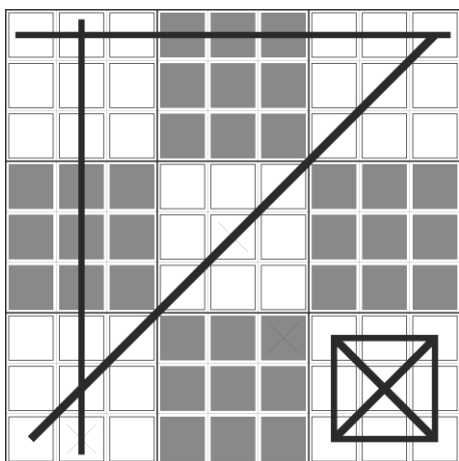
Pravidla:

Hráč vytáhne z pytlíku jeden žeton s tvarem. Některé žetony mají pod tvarem čáru, která určuje, jak má být tvar do herního plánu umístěn – pokládá se na hrací desku z pohledu hráče čárou dolů. Pokud je vytažený žeton bez čáry, může hráč uvedený tvar libovolně otočit.

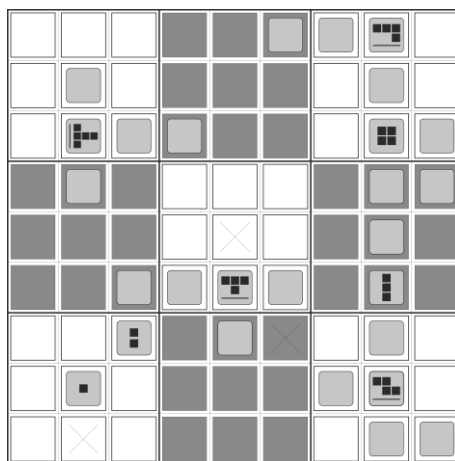
Na vytaženém žetonu je tvar, který zároveň určuje, z kolika dalších žetonů se skládá. Je potřeba tedy vytáhnout z pytlíku další žetony, které tvar doplní.

Pomůcka: žetony (jen ty doplňující nebo všechny) můžete na desku umístit prázdnou stranou nahoru. Hra je tak přehlednější.

Při pokládání žetonů na desku se hráč snaží vyplnit libovolný čtverec (světlý, nebo tmavý), řadu, sloupec nebo úhlopříčku. Všechna tato uskupení mají celkem 9 polí. Pokud hráč vyplní jedno z uskupení, žetony v této pozici z herního plánu odebere a vrátí je zpět do pytlíku. Zbylé žetony nechá na desce. Toto odebrání připíše hráči jeden bod.



Ukázka řady, sloupce, úhlopříčky, čtverce.
sloupce.



Ukázky hry, kde je uskupení

Na plánu jsou 3 bonusová pole, která označuje křížek. Pokud je na tomto poli žeton, který následně dle popsaných pravidel seberete, počítá se toto sebrání za dva body.

Během hraní může nastat situace, kdy umístěný tvar doplní více uskupení pro sebrání žetonů (např. tmavý čtverec a řadu). V tomto případě se každé uskupení počítá za bod (v případě křížku za dva body).

Body se počítají tak, že po každém sebrání si necháte tolik žetonů, kolik bodů jste braním získali. Body tak nemusíte nikam zapisovat.

Konec hry:

Hra může skončit ze dvou důvodů. Buď hráč nemůže umístit vylosovaný tvar na desku (nevejde se tam), nebo dojdou všechny žetony (máte tolik bodů, že není, co losovat z pytlíku).

Varianta pro jednoho hráče:

Podstata hry pro jednoho hráče je, že se snaží každou hrou překonávat nasbírané body (žetony).

Varianta pro dva až čtyři hráče:

Pravidla jsou prakticky stejná jako u varianty pro jednoho hráče. Hráči se střídají po jednom tahu. Ten, kdo naplní podmínku pro sebrání, si přičíše bod/body. Tvary s čarou umístí uje každý hráč na desku ze svého pohledu, proto tuto hru mohou hrát až čtyři hráči.

Doporučujeme:

Můžete (ať už sami nebo ve více hráčích) hrát ještě tak, že nevracíte žetony zpět do pytlíku. Ty, co jsou braním z hracího plánu odstraněné, dáte stranou. Hra bude rychlejší, což se může odrazit i na strategii.

Přejeme příjemnou hru.

www.letokruhry.cz